

Bubbelbad

15 maximumscore 3

- Straal is $(50 : 2 =) 25$ (cm) 1
- Straal is 2,5 dm en hoogte is 3,5 dm 1
- Inhoud is $\pi \times 2,5^2 \times 3,5$ ($= 68,7\dots$ dm³ en dat is afgerond 69 liter) 1

16 maximumscore 3

- 30 cm is 3 dm (dus $h = 3$) 1
- $W = 0,38 \times 3^3 + 11,3 \times 3^2 + 113 \times 3 = 450,96$ (liter) 1
- $450,96 + 69$ (is afgerond 520 liter) 1

17 maximumscore 4

- $640 - 69 = 571$ (liter) 1
- Als $h = 3,6$ dan $W = 571$ (liter) (of nauwkeuriger) 1
- ($h = 3,6$ dm is) 36 (cm) 1
- $(50 - 36 =) 14$ (cm onder de badrand) (of nauwkeuriger) 1

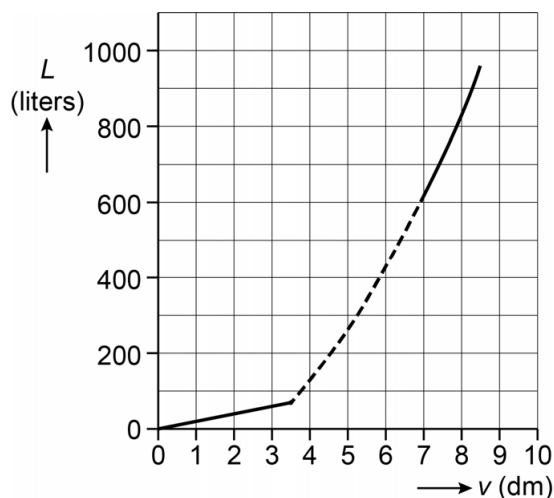
18 maximumscore 3

Voorbeeld van een juiste formule:

$$L = 20 \times v$$

- Startgetal is 0 1
- Hellingsgetal is $(69 : 3,5 =) 20$ (of nauwkeuriger) 1
- Hele formule juist met linkerlid 1

19 maximumscore 3



- Tot aan de badrand betekent $h = 5$ (dm) en dan is $W = 895$ (liter) 1
- Dan $v = (5 + 3,5 =) 8,5$ (dm) en $L = (895 + 69 =) 964$ (liter) 1
- Het tekenen van een vloeiende lijn tot eindpunt $(8,5; 964)$ 1

Opmerking

Voor het tekenen van een gestippelde grafiek geen scorepunten in mindering brengen.